

# تحديث نظام الإدخال والإخراج الأساسي (BIOS)


قد تحتاج إلى تحديث نظام الإدخال والإخراج الأساسي (BIOS) عندما يكون هناك تحديث متاحًا أو بعد إعادة تركيب لوحة النظام. لتحديث نظام الإدخال والإخراج الأساسي (BIOS):

1 ابدأ تشغيل الكمبيوتر.

2 اذهب إلى [dell.com/support](http://dell.com/support).

3 إذا كان لديك رمز الخدمة الخاصة بالكمبيوتر، فاكتب رمز الخدمة الخاص بالكمبيوتر وانقر فوق **تقديم**.

إذا لم يكن لديك رمز الخدمة الخاص بالكمبيوتر، فانقر فوق **اكتشاف رمز الخدمة** لكي تسمح بالاكتشاف التلقائي لرمز الخدمة.

 **ملاحظة:** في حالة عدم اكتشاف رمز الخدمة تلقائيًا، فحدد المنتج الخاص بك من ضمن فئات المنتجات.

4 انقر فوق **برامج التشغيل والتنزيلات**.

5 في القائمة المنسدلة **نظام التشغيل** حدد نظام التشغيل المثبت على الكمبيوتر لديك.

6 انقر فوق **BIOS** (نظام الإدخال والإخراج الأساسي).

7 انقر فوق **تنزيل الملف** لتنزيل أحدث إصدار من BIOS للكمبيوتر.

8 على الصفحة التالية، حدد **تنزيل ملف واحد** وانقر فوق **متابعة**.

9 قم بحفظ الملف وبمجرد اكتمال التنزيل، انتقل إلى المجلد الذي حفظت فيه ملف تحديث BIOS.

10 انقر نقرًا مزدوجًا فوق رمز ملف تحديث نظام BIOS واتبع الإرشادات التي تظهر على الشاشة.

## إعادة وضع مسند راحة اليد



تحذير: قبل العمل داخل الكمبيوتر، قم بقراءة معلومات الأمان الواردة مع جهاز الكمبيوتر واتبع الخطوات الواردة في "قبل العمل داخل الكمبيوتر" في الصفحة 7. وبعد العمل بداخل الكمبيوتر، اتبع الإرشادات الواردة في "بعد العمل داخل الكمبيوتر" في الصفحة 9. للحصول على معلومات إضافية حول أفضل ممارسات الأمان، انظر الصفحة الرئيسية الخاصة بالتوافق مع الإشعارات التنظيمية على العنوان [dell.com/regulatory\\_compliance](http://dell.com/regulatory_compliance).

### الإجراء

- 1 ارفع مجموعة مسند راحة اليد بعيدًا عن مجموعة الشاشة.
- 2 قم بمحاذاة فتحات المسامير الموجودة على مجموعة مسند راحة اليد مع فتحات المسامير الموجودة على مفصلات الشاشة، واضغط على مفصلات الشاشة لتقترب من مجموعة مسند راحة اليد.
- 3 أعد تركيب المسامير اللولبية التي تثبت مجموعة مسند راحة اليد بمجموعة الشاشة.
- 4 أعد تركيب المسامير اللولبية التي تثبت لوحة النظام بمجموعة مسند راحة اليد.
- 5 قم بتوصيل كبل الشاشة وكبل لوحة اللمس وكبل لوحة المفاتيح وكبل مصابيح الحالة بلوحة النظام.

### المتطلبات اللاحقة

- 1 أعد تركيب منفذ مهايئ التيار. انظر "إعادة وضع منفذ مهايئ التيار" في الصفحة 34.
- 2 أعد تركيب لوحة الإدخال/الإخراج. انظر "إعادة تركيب لوحة الإدخال/الإخراج (I/O)" في الصفحة 28.
- 3 أعد وضع المروحة. انظر "إعادة وضع المروحة" في الصفحة 30.
- 4 أعد تركيب مكبرات الصوت. انظر "إعادة وضع مكبرات الصوت" في الصفحة 24.
- 5 أعد وضع محرك الأقراص الثابتة. انظر "إعادة وضع محرك (محركات) الأقراص الثابتة" في الصفحة 20.
- 6 أعد وضع البطارية. انظر "إعادة وضع البطارية" في الصفحة 13.
- 7 أعد وضع غطاء القاعدة. انظر "إعادة وضع غطاء القاعدة" في الصفحة 11.

6 ارفع مجموعة مسند راحة اليد بعيدًا عن مجموعة الشاشة.



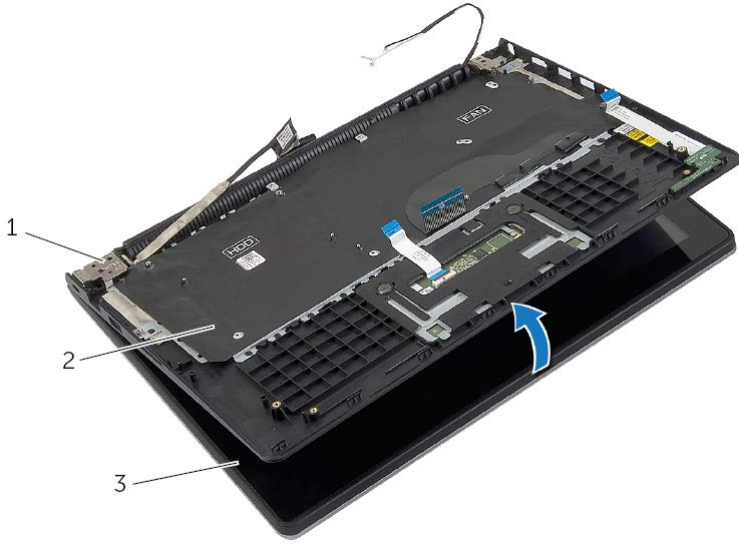
2 مجموعة الشاشة

1 مجموعة مسند راحة اليد



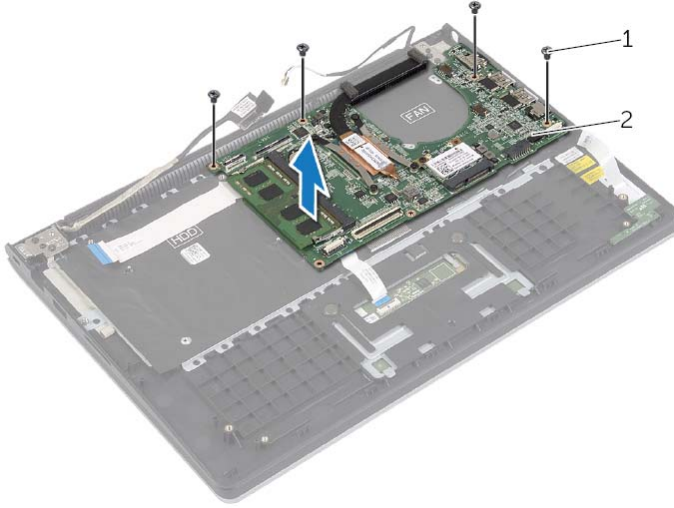
1 مجموعة مسند راحة اليد

5 افتح مجموعة مسند راحة اليد بأكبر قدر ممكن لتحرير مفصلة الشاشة من مجموعة مسند راحة اليد.



مفصلات الشاشة (2)	1
مجموعة الشاشة	3
مجموعة مسند راحة اليد	2

3 قم بإزالة المسامير اللولبية التي تثبت لوحة النظام بمجموعة مسند راحة اليد.

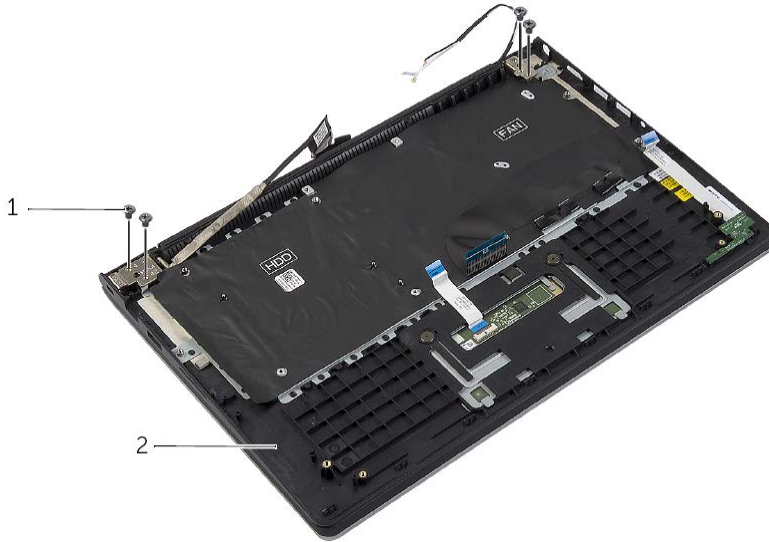


---

1 المسامير اللولبية (4) 2 لوحة النظام

---

4 قم بإزالة المسامير اللولبية المثبتة لمجموعة مسند راحة اليد في مجموعة الشاشة.



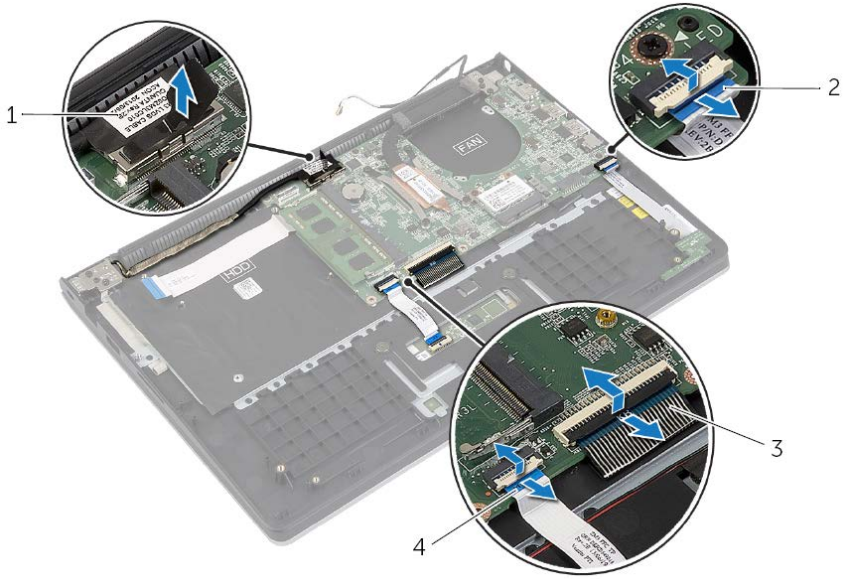
---

1 المسامير اللولبية (4) 2 مجموعة مسند راحة اليد

---

## الإجراء

- 1 ارفع المزليج وافصل كبل لوحة اللمس وكبل لوحة المفاتيح وكبل مصابيح الحالة من لوحة النظام.
- 2 افصل كبل الشاشة عن لوحة النظام باستخدام السنّة السحب.



1	كابل الشاشة	2	كبل مصباح الحالة
3	كبل لوحة المفاتيح	4	كابل لوحة اللمس



تحذير: قبل العمل داخل الكمبيوتر، قم بقراءة معلومات الأمان الواردة مع جهاز الكمبيوتر واتبع الخطوات الواردة في "قبل العمل داخل الكمبيوتر" في الصفحة 7. وبعد العمل بداخل الكمبيوتر، اتبع الإرشادات الواردة في "بعد العمل داخل الكمبيوتر" في الصفحة 9. للحصول على معلومات إضافية حول أفضل ممارسات الأمان، انظر الصفحة الرئيسية الخاصة بالتوافق مع الإشعارات التنظيمية على العنوان [dell.com/regulatory\\_compliance](http://dell.com/regulatory_compliance).

### المتطلبات الأساسية

- 1 قم بإزالة غطاء القاعدة. انظر "إزالة غطاء القاعدة" في الصفحة 10.
- 2 قم بإزالة البطارية. انظر "إزالة البطارية" في الصفحة 12.
- 3 قم بإزالة محرك الأقراص الثابتة. انظر "إزالة محرك الأقراص الثابتة" في الصفحة 17.
- 4 قم بإزالة مكبرات الصوت. انظر "إزالة مكبرات الصوت" في الصفحة 23.
- 5 قم بإزالة المروحة. انظر "إزالة المروحة" في الصفحة 29.
- 6 قم بإزالة لوحة الإدخال/الإخراج. انظر "إزالة لوحة الإدخال/الإخراج (I/O)" في الصفحة 27.
- 7 قم بإزالة منفذ مهابئ التيار. انظر "إزالة منفذ مهابئ التيار" في الصفحة 33.

## إعادة وضع مجموعة الشاشة



تحذير: قبل العمل داخل الكمبيوتر، قم بقراءة معلومات الأمان الواردة مع جهاز الكمبيوتر واتبع الخطوات الواردة في "قبل العمل داخل الكمبيوتر" في الصفحة 7. وبعد العمل بداخل الكمبيوتر، اتبع الإرشادات الواردة في "بعد العمل داخل الكمبيوتر" في الصفحة 9. للحصول على معلومات إضافية حول أفضل ممارسات الأمان، انظر الصفحة الرئيسية الخاصة بالتوافق مع الإشعارات التنظيمية على العنوان [dell.com/regulatory\\_compliance](http://dell.com/regulatory_compliance).

### الإجراء

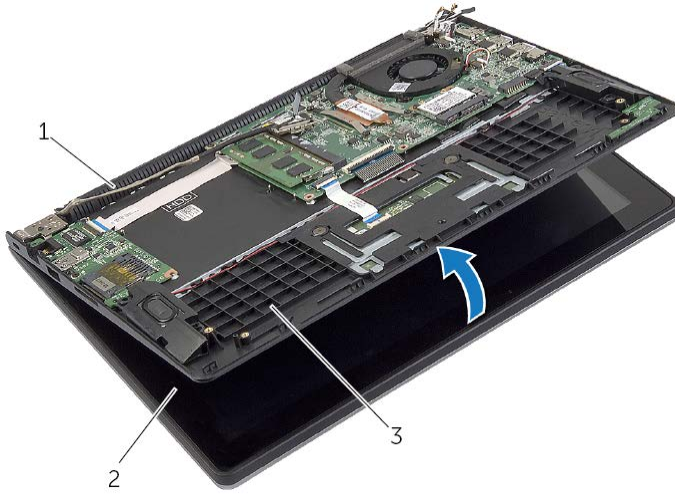
- 1 ارفع مجموعة مسند راحة اليد بعيداً عن مجموعة الشاشة.
- 2 قم بمحاذاة فتحات المسامير الموجودة على مجموعة مسند راحة اليد مع فتحات المسامير الموجودة على مفصلات الشاشة، واضغط على مفصلات الشاشة لتقترب من مجموعة مسند راحة اليد.
- 3 قم بإعادة تركيب المسامير التي تثبت مجموعة الشاشة بمجموعة مسند راحة اليد.
- 4 قم بتوصيل كبلات الشاشة بلوحة النظام.
- 5 قم بتوجيه كبلات الهوائي عبر أدلة التوجيه الموجودة في المروحة.
- 6 قم بتوصيل كبلات الهوائي بالبطاقة اللاسلكية.

### المتطلبات اللاحقة

- 1 أعد وضع محرك الأقراص الثابتة. انظر "إعادة وضع محرك (محركات) الأقراص الثابتة" في الصفحة 20.
- 2 أعد وضع البطارية. انظر "إعادة وضع البطارية" في الصفحة 13.
- 3 أعد وضع غطاء القاعدة. انظر "إعادة وضع غطاء القاعدة" في الصفحة 11.

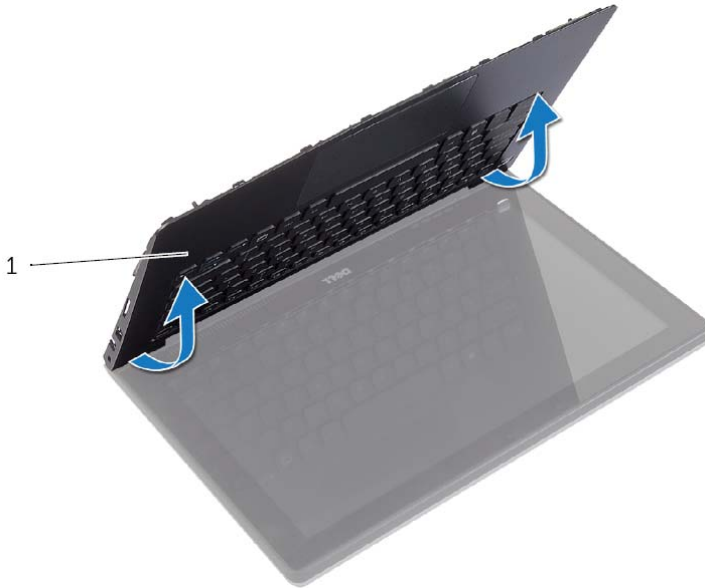


4 افتح مجموعة مسند راحة اليد بأكبر قدر ممكن لتحرير مفصلة الشاشة من مجموعة مسند راحة اليد.



1	مفصلة الشاشة
2	مجموعة الشاشة
3	مجموعة مسند راحة اليد

5 ارفع مجموعة مسند راحة اليد بعيدًا عن مجموعة الشاشة.



1	مجموعة مسند راحة اليد
---	-----------------------

# إزالة مجموعة الشاشة

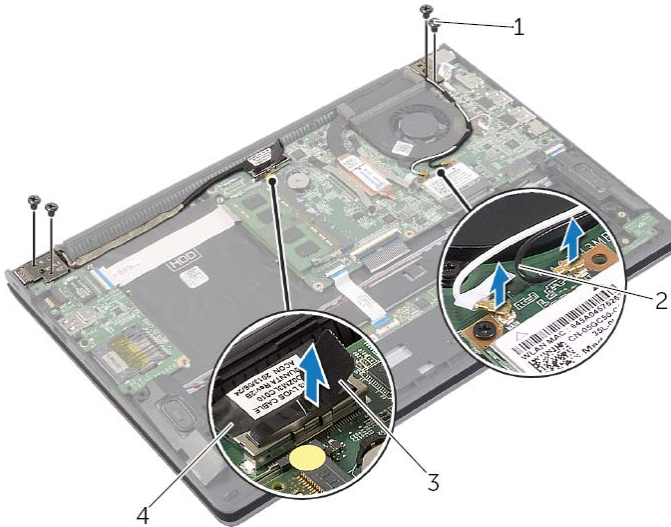
تحذير: قبل العمل داخل الكمبيوتر، قم بقراءة معلومات الأمان الواردة مع جهاز الكمبيوتر واتبع الخطوات الواردة في "قبل العمل داخل الكمبيوتر" في الصفحة 7. وبعد العمل بداخل الكمبيوتر، اتبع الإرشادات الواردة في "بعد العمل داخل الكمبيوتر" في الصفحة 9. للحصول على معلومات إضافية حول أفضل ممارسات الأمان، انظر الصفحة الرئيسية الخاصة بالتوافق مع الإشعارات التنظيمية على العنوان [dell.com/regulatory\\_compliance](http://dell.com/regulatory_compliance).

## المتطلبات الأساسية

- 1 قم بإزالة غطاء القاعدة. انظر "إزالة غطاء القاعدة" في الصفحة 10.
- 2 قم بإزالة البطارية. انظر "إزالة البطارية" في الصفحة 12.
- 3 أخرج محرك الأقراص الثابتة. اتبع الخطوة 2 و الخطوة 3 في "إزالة محرك الأقراص الثابتة" في الصفحة 17.

## الإجراء

- 1 افصل كبل الشاشة عن لوحة النظام باستخدام ألسنة السحب.
- 2 افصل كبل الهوائي من البطاقة اللاسلكية وأخرج الكبل من أدلة التوجيه في المروحة.
- 3 قم بإزالة المسامير التي تثبت مجموعة الشاشة بمجموعة مسند راحة اليد.



1	المسامير اللولبية (4)	2	كابلات الهوائي (2)
3	عروة السحب	4	كابل الشاشة

## إعادة تركيب لوحة النظام

**تحذير:** قبل العمل داخل الكمبيوتر، قم بقراءة معلومات الأمان الواردة مع جهاز الكمبيوتر واتبع الخطوات الواردة في "قبل العمل داخل الكمبيوتر" في الصفحة 7. وبعد العمل بداخل الكمبيوتر، اتبع الإرشادات الواردة في "بعد العمل داخل الكمبيوتر" في الصفحة 9. للحصول على معلومات إضافية حول أفضل ممارسات الأمان، انظر الصفحة الرئيسية الخاصة بالتوافق مع الإشعارات التنظيمية على العنوان [dell.com/regulatory\\_compliance](http://dell.com/regulatory_compliance).

### الإجراء

**تنبيه:** تأكد من عدم وضع الكبلات أسفل لوحة النظام.

- 1 قم بمحاذاة فتحات المسامير اللولبية الموجودة على لوحة النظام مع فتحات المسامير اللولبية الموجودة على مجموعة مسند راحة اليد.
- 2 أعد تركيب المسامير اللولبية التي تثبت لوحة النظام بمجموعة مسند راحة اليد.
- 3 أزرع كبل مصباح الحالة وكبل لوحة المفاتيح وكبل لوحة اللمس وكبل الإدخال/الإخراج في الموصلات الخاصة بها، واضغط لأسفل على المزاليح لتنشيط الكبلات.
- 4 قم بتوصيل كبل الشاشة وكبل منفذ مهائئ التيار بلوحة النظام.
- 5 باستخدام دعامة المحاذاة، ضع مكبر الصوت الأيمن على مجموعة مسند راحة اليد.
- 6 قم بتوصيل كبل مكبر الصوت إلى لوحة النظام.

### المتطلبات اللاحقة

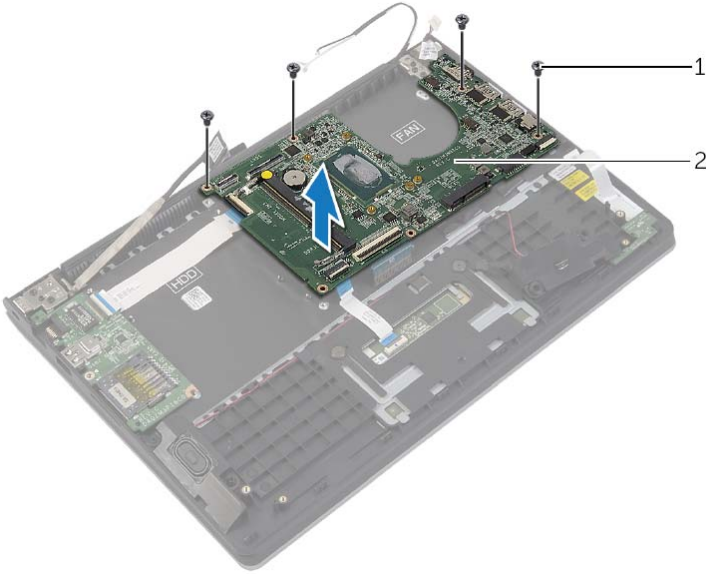
- 1 أعد وضع المشتت الحراري. انظر "إعادة وضع المشتت الحراري" في الصفحة 32.
- 2 أعد وضع المروحة. انظر "إعادة وضع المروحة" في الصفحة 30.
- 3 أعد وضع البطاقة اللاسلكية. انظر "إعادة تركيب بطاقة لاسلكية" في الصفحة 22.
- 4 أعد وضع محرك الأقراص الثابتة. انظر "إعادة وضع محرك (محركات) الأقراص الثابتة" في الصفحة 20.
- 5 أعد وضع الذاكرة. انظر "إعادة وضع وحدة (وحدات) الذاكرة" في الصفحة 16.
- 6 أعد وضع البطارية. انظر "إعادة وضع البطارية" في الصفحة 13.
- 7 أعد وضع غطاء القاعدة. انظر "إعادة وضع غطاء القاعدة" في الصفحة 11.

### إدخال رمز الخدمة في BIOS

- 1 ابدأ تشغيل الكمبيوتر.
- 2 عند شعار Dell، اضغط على <F2> للدخول إلى إعداد النظام.
- 3 انتقل إلى علامة التبويب الرئيسية، اكتب رمز الخدمة في حقل رمز الخدمة.

6 قم بإزالة المسامير اللولبية التي تثبت لوحة النظام بمجموعة مسند راحة اليد.

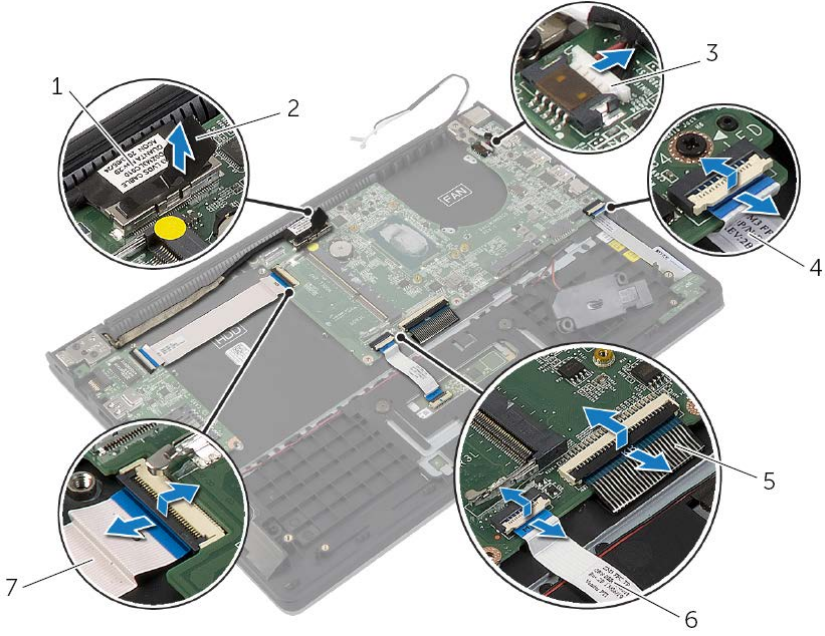
7 ارفع لوحة زر التشغيل بعيداً عن مجموعة مسند راحة اليد.



2 لوحة النظام

1 المسامير اللولبية (4)

- 3 افصل كبل الشاشة عن لوحة النظام باستخدام لسان السحب.
- 4 ارفع المزاليج وافصل كبل مصباح الحالة وكبل لوحة المفاتيح وكبل لوحة اللمس وكبل الإدخال/الإخراج من لوحة النظام.
- 5 افصل كبل منفذ مهائئ التيار من لوحة النظام.



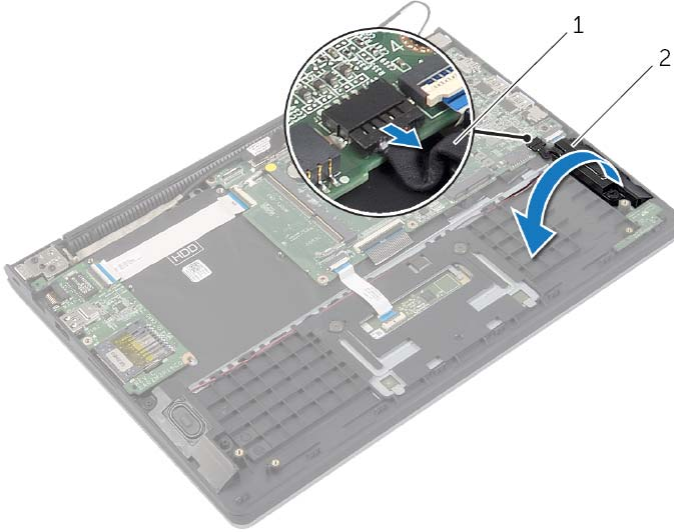
1	كابل الشاشة	2	عروة السحب
3	كبل منفذ مهائئ التيار	4	كبل مصابيح الحالة
5	كبل لوحة المفاتيح	6	كابل لوحة اللمس
7	كبل لوحة الإدخال/الإخراج		

## الإجراء

**ملاحظة:** يؤدي تركيب لوحة النظام إلى إزالة أية تغييرات تكون قد أجريتها على نظام BIOS باستخدام إعداد النظام. أدخل رمز الخدمة الخاص بالكمبيوتر في BIOS، وقم بإجراء التغييرات المطلوبة مرة أخرى بعد تركيب لوحة النظام. لمزيد من المعلومات حول إدخال رمز الخدمة في BIOS، انظر "إعادة تركيب لوحة النظام" في الصفحة 39.

**ملاحظة:** قبل فصل الكبلات عن لوحة النظام، لاحظ موقع الموصلات بحيث يمكنك إعادة توصيلها بطريقة صحيحة بعد إعادة وضع لوحة النظام.

- 1 افصل كابل مكبر الصوت عن لوحة النظام.
- 2 ارفع مكبر الصوت برفق لإخراجه من دعائم المحاذاة، ثم ضعه على مسند راحة اليد.



2 مكبر الصوت الأيمن

1 كابل مكبر الصوت



تحذير: قبل العمل داخل الكمبيوتر، قم بقراءة معلومات الأمان الواردة مع جهاز الكمبيوتر واتبع الخطوات الواردة في "قبل العمل داخل الكمبيوتر" في الصفحة 7. وبعد العمل بداخل الكمبيوتر، اتبع الإرشادات الواردة في "بعد العمل داخل الكمبيوتر" في الصفحة 9. للحصول على معلومات إضافية حول أفضل ممارسات الأمان، انظر الصفحة الرئيسية الخاصة بالتوافق مع الإشعارات التنظيمية على العنوان [dell.com/regulatory\\_compliance](http://dell.com/regulatory_compliance).

### المتطلبات الأساسية

- 1 قم بإزالة غطاء القاعدة. انظر "إزالة غطاء القاعدة" في الصفحة 10.
- 2 قم بإزالة البطارية. انظر "إزالة البطارية" في الصفحة 12.
- 3 قم بإزالة وحدة الذاكرة. انظر "إزالة وحدة (وحدات) الذاكرة" في الصفحة 14.
- 4 أخرج محرك الأقراص الثابتة. اتبع الخطوة 2 و الخطوة 3 في "إزالة محرك الأقراص الثابتة" في الصفحة 17.
- 5 قم بإزالة البطارية الخلوية المصغرة انظر "إزالة البطارية الخلوية المصغرة" في الصفحة 25.
- 6 أخرج البطاقة اللاسلكية. انظر "إزالة البطاقة اللاسلكية" في الصفحة 21.
- 7 قم بإزالة المروحة. انظر "إزالة المروحة" في الصفحة 29.
- 8 قم بإزالة المشتت الحراري. انظر "إزالة المشتت الحراري" في الصفحة 31.

## إعادة وضع منفذ مهائئ التيار

تحذير: قبل العمل داخل الكمبيوتر، قم بقراءة معلومات الأمان الواردة مع جهاز الكمبيوتر واتبع الخطوات الواردة في "قبل العمل داخل الكمبيوتر" في الصفحة 7. وبعد العمل بداخل الكمبيوتر، اتبع الإرشادات الواردة في "بعد العمل داخل الكمبيوتر" في الصفحة 9. للحصول على معلومات إضافية حول أفضل ممارسات الأمان، انظر الصفحة الرئيسية الخاصة بالتوافق مع الإشعارات التنظيمية على العنوان [dell.com/regulatory\\_compliance](http://dell.com/regulatory_compliance).



### الإجراء

- 1 ضع منفذ مهائئ التيار داخل الفتحة الموجودة في مجموعة مسند راحة اليد.
- 2 قم بتوصيل كبل منفذ مهائئ التيار بلوحة النظام.

### المتطلبات اللاحقة

- 1 أعد وضع البطارية. انظر "إعادة وضع البطارية" في الصفحة 13.
- 2 أعد وضع غطاء القاعدة. انظر "إعادة وضع غطاء القاعدة" في الصفحة 11.



## إزالة منفذ مهايئ التيار

تحذير: قبل العمل داخل الكمبيوتر، قم بقراءة معلومات الأمان الواردة مع جهاز الكمبيوتر واتبع الخطوات الواردة في "قبل العمل داخل الكمبيوتر" في الصفحة 7. وبعد العمل بداخل الكمبيوتر، اتبع الإرشادات الواردة في "بعد العمل داخل الكمبيوتر" في الصفحة 9. للحصول على معلومات إضافية حول أفضل ممارسات الأمان، انظر الصفحة الرئيسية الخاصة بالتوافق مع الإشعارات التنظيمية على العنوان [dell.com/regulatory\\_compliance](http://dell.com/regulatory_compliance).

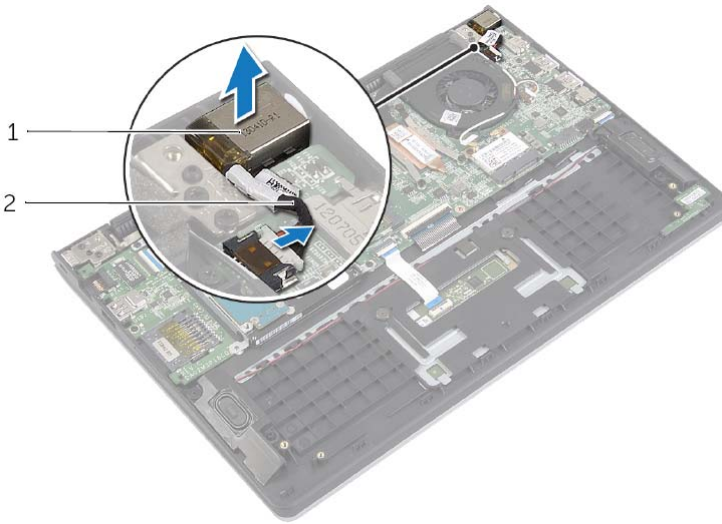


### المتطلبات الأساسية

- 1 قم بإزالة غطاء القاعدة. انظر "إزالة غطاء القاعدة" في الصفحة 10.
- 2 قم بإزالة البطارية. انظر "إزالة البطارية" في الصفحة 12.

### الإجراء

- 1 افصل كبل منفذ مهايئ التيار من لوحة النظام.
- 2 ارفع منفذ مهايئ الطاقة بعيدًا عن مجموعة مسند راحة اليد.



2 كبل منفذ مهايئ التيار

1 منفذ مهايئ التيار

## إعادة وضع المشتت الحراري

**تحذير:** قبل العمل داخل الكمبيوتر، قم بقراءة معلومات الأمان الواردة مع جهاز الكمبيوتر واتبع الخطوات الواردة في "قبل العمل داخل الكمبيوتر" في الصفحة 7. وبعد العمل بداخل الكمبيوتر، اتبع الإرشادات الواردة في "بعد العمل داخل الكمبيوتر" في الصفحة 9. للحصول على معلومات إضافية حول أفضل ممارسات الأمان، انظر الصفحة الرئيسية الخاصة بالتوافق مع الإشعارات التنظيمية على العنوان [dell.com/regulatory\\_compliance](http://dell.com/regulatory_compliance).

### الإجراء

- ملاحظة:** يمكن إعادة استخدام الشحم الحراري الأصلي إذا تمت إعادة تثبيت لوحة النظام ووحدة امتصاص الحرارة الأصليين معًا. في حالة إعادة تركيب أي من لوحة النظام أو وحدة امتصاص الحرارة، فينبغي أن تستخدم اللوحة الحرارية المرفقة ضمن مجموعة الأدوات لضمان استمرار التوصيل الحراري.
- 1 قم بمحاذاة فتحات المسامير الموجودة على وحدة امتصاص الحرارة مع فتحات المسامير اللولبية الموجودة على لوحة النظام.
  - 2 أحكم ربط مسامير التثبيت التي تثبت المشتت الحراري للمعالج بلوحة النظام.

### المتطلبات اللاحقة

- 1 أعد وضع البطارية. انظر "إعادة وضع البطارية" في الصفحة 13.
- 2 أعد وضع غطاء القاعدة. انظر "إعادة وضع غطاء القاعدة" في الصفحة 11.

## إزالة المشتت الحراري

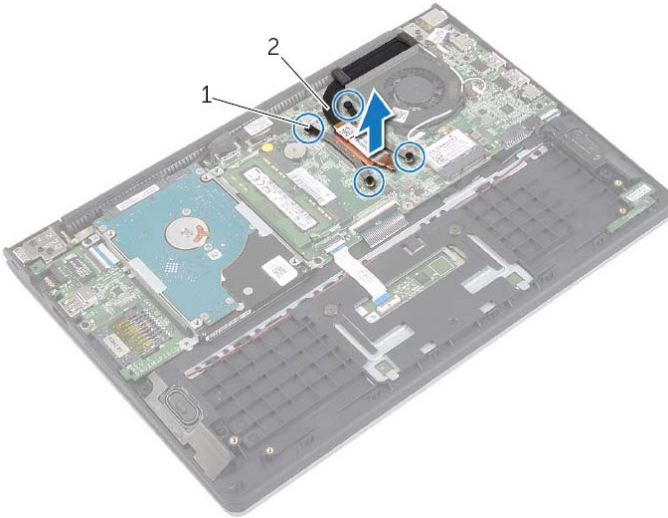
**⚠ تحذير:** قبل العمل داخل الكمبيوتر، قم بقراءة معلومات الأمان الواردة مع جهاز الكمبيوتر واتبع الخطوات الواردة في "قبل العمل داخل الكمبيوتر" في الصفحة 7. وبعد العمل بداخل الكمبيوتر، اتبع الإرشادات الواردة في "بعد العمل داخل الكمبيوتر" في الصفحة 9. للحصول على معلومات إضافية حول أفضل ممارسات الأمان، انظر الصفحة الرئيسية الخاصة بالتوافق مع الإشعارات التنظيمية على العنوان [dell.com/regulatory\\_compliance](http://dell.com/regulatory_compliance).

### المتطلبات الأساسية

- 1 قم بإزالة غطاء القاعدة. انظر "إزالة غطاء القاعدة" في الصفحة 10.
- 2 قم بإزالة البطارية. انظر "إزالة البطارية" في الصفحة 12.

### الإجراء

- 1 قم بفك مسامير التثبيت اللولبية التي تثبت مجموعة المشتت الحراري بلوحة النظام.
- 2 ارفع المشتت الحراري إلى خارج لوحة النظام.



المشتت الحراري 2

1 مسامير تثبيت (4)

## إعادة وضع المروحة



تحذير: قبل العمل داخل الكمبيوتر، قم بقراءة معلومات الأمان الواردة مع جهاز الكمبيوتر واتبع الخطوات الواردة في "قبل العمل داخل الكمبيوتر" في الصفحة 7. وبعد العمل بداخل الكمبيوتر، اتبع الإرشادات الواردة في "بعد العمل داخل الكمبيوتر" في الصفحة 9. للحصول على معلومات إضافية حول أفضل ممارسات الأمان، انظر الصفحة الرئيسية الخاصة بالتوافق مع الإشعارات التنظيمية على العنوان [dell.com/regulatory\\_compliance](https://www.dell.com/regulatory_compliance).

### الإجراء

- 1 قم بمحاذاة فتحات المسامير الموجودة على المروحة مع فتحات المسامير الموجودة في لوحة النظام.
- 2 أعد وضع المسامير المثبتة للمروحة في قاعدة الكمبيوتر.
- 3 أوصل كبل المروحة بلوحة النظام.
- 4 قم بتوجيه كبلات الهوائي باستخدام أدلة التوجيه الموجودة في المروحة.
- 5 قم بتوصيل كبلات الهوائي بالبطاقة اللاسلكية.

### المتطلبات اللاحقة

- 1 أعد وضع البطارية. انظر "إعادة وضع البطارية" في الصفحة 13.
- 2 أعد وضع غطاء القاعدة. انظر "إعادة وضع غطاء القاعدة" في الصفحة 11.

## إزالة المروحة

تحذير: قبل العمل داخل الكمبيوتر، قم بقراءة معلومات الأمان الواردة مع جهاز الكمبيوتر واتبع الخطوات الواردة في "قبل العمل داخل الكمبيوتر" في الصفحة 7. وبعد العمل بداخل الكمبيوتر، اتبع الإرشادات الواردة في "بعد العمل داخل الكمبيوتر" في الصفحة 9. للحصول على معلومات إضافية حول أفضل ممارسات الأمان، انظر الصفحة الرئيسية الخاصة بالتوافق مع الإشعارات التنظيمية على العنوان [dell.com/regulatory\\_compliance](http://dell.com/regulatory_compliance).

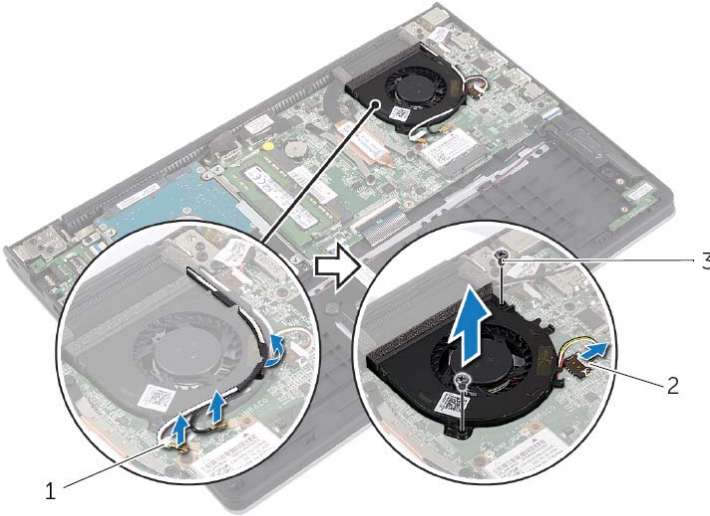


### المتطلبات الأساسية

- 1 قم بإزالة غطاء القاعدة. انظر "إزالة غطاء القاعدة" في الصفحة 10.
- 2 قم بإزالة البطارية. انظر "إزالة البطارية" في الصفحة 12.

### الإجراء

- 1 قم بفصل كابلات الهوائي من البطاقة اللاسلكية.
- 2 قم بإزالة كبلات الهوائي من مسارات التوجيه الموجودة على المروحة.
- 3 افصل كبل المروحة عن لوحة النظام.
- 4 قم بإزالة المسامير المثبتة للمروحة في قاعدة الكمبيوتر.
- 5 ارفع المروحة بعيداً عن مجموعة مسند راحة اليد.



2 كبل المروحة

1 كابلات الهوائي (2)

3 المسامير (2)

## إعادة تركيب لوحة الإدخال/الإخراج (I/O)

 تحذير: قبل العمل داخل الكمبيوتر، قم بقراءة معلومات الأمان الواردة مع جهاز الكمبيوتر واتبع الخطوات الواردة في "قبل العمل داخل الكمبيوتر" في الصفحة 7. وبعد العمل بداخل الكمبيوتر، اتبع الإرشادات الواردة في "بعد العمل داخل الكمبيوتر" في الصفحة 9. للحصول على معلومات إضافية حول أفضل ممارسات الأمان، انظر الصفحة الرئيسية الخاصة بالتوافق مع الإشعارات التنظيمية على العنوان [dell.com/regulatory\\_compliance](http://dell.com/regulatory_compliance).

### الإجراء

- 1 باستخدام دعامات المحاذاة، ضع لوحة الإدخال/الإخراج على مجموعة مسند راحة اليد.
- 2 قم بتمرير كبل لوحة الإدخال/الإخراج إلى الموصل الخاص به، واضغط لأسفل على مزلاج الموصل لتثبيت الكبل.

### المتطلبات اللاحقة

- 1 أعد وضع محرك الأقراص الثابتة. انظر "إعادة وضع محرك (محركات) الأقراص الثابتة" في الصفحة 20.
- 2 أعد وضع البطارية. انظر "إعادة وضع البطارية" في الصفحة 13.
- 3 أعد وضع غطاء القاعدة. انظر "إعادة وضع غطاء القاعدة" في الصفحة 11.

# إزالة لوحة الإدخال/الإخراج (I/O)

**تحذير:** قبل العمل داخل الكمبيوتر، قم بقراءة معلومات الأمان الواردة مع جهاز الكمبيوتر واتبع الخطوات الواردة في "قبل العمل داخل الكمبيوتر" في الصفحة 7. وبعد العمل بداخل الكمبيوتر، اتبع الإرشادات الواردة في "بعد العمل داخل الكمبيوتر" في الصفحة 9. للحصول على معلومات إضافية حول أفضل ممارسات الأمان، انظر الصفحة الرئيسية الخاصة بالتوافق مع الإشعارات التنظيمية على العنوان [dell.com/regulatory\\_compliance](http://dell.com/regulatory_compliance).

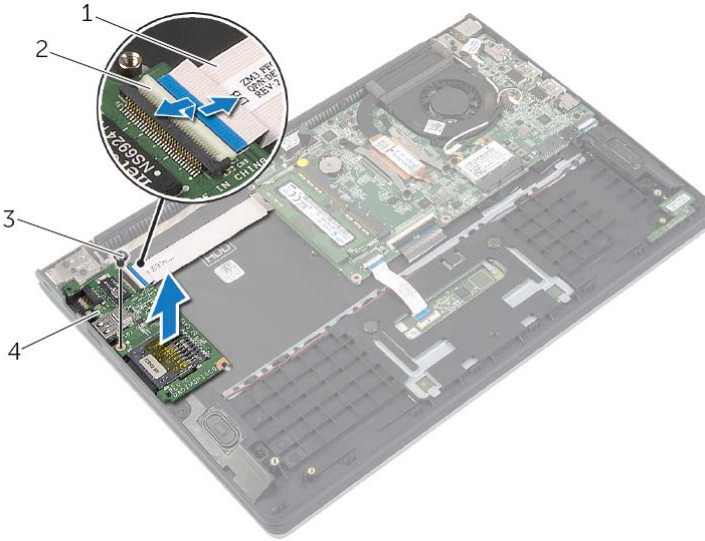


## المتطلبات الأساسية

- 1 قم بإزالة غطاء القاعدة. انظر "إزالة غطاء القاعدة" في الصفحة 10.
- 2 قم بإزالة البطارية. انظر "إزالة البطارية" في الصفحة 12.
- 3 أخرج محرك الأقراص الثابتة. انظر "إزالة محرك الأقراص الثابتة" في الصفحة 17.

## الإجراء

- 1 ارفع المزلاج وافصل كبل لوحة الإدخال/الإخراج من لوحة الإدخال/الإخراج.
- 2 قم بإزالة المسامير اللولبية الذي يثبت لوحة الإدخال/الإخراج بمجموعة مسند راحة اليد.
- 3 ارفع لوحة الإدخال/الإخراج بعيدًا عن مجموعة مسند راحة اليد.



1	كابل لوحة I/O	2	قفل
3	المسامير	4	لوحة الإدخال/الإخراج

## إعادة تركيب البطارية الخلوية المصغرة

تحذير: قبل العمل داخل الكمبيوتر، قم بقراءة معلومات الأمان الواردة مع جهاز الكمبيوتر واتبع الخطوات الواردة في "قبل العمل داخل الكمبيوتر" في الصفحة 7. وبعد العمل بداخل الكمبيوتر، اتبع الإرشادات الواردة في "بعد العمل داخل الكمبيوتر" في الصفحة 9. للحصول على معلومات إضافية حول أفضل ممارسات الأمان، انظر الصفحة الرئيسية الخاصة بالتوافق مع الإشعارات التنظيمية على العنوان [dell.com/regulatory\\_compliance](http://dell.com/regulatory_compliance).

تحذير: قد تنفجر البطارية إذا تم تركيبها بشكل غير صحيح. ولذا، لا تستبدل البطارية إلا ببطارية من نفس النوع أو من نوع مماثل. تخلص من البطاريات المستعملة وفقاً لتعليمات الشركة المصنعة.

### الإجراء

مع ضبط الجانب الموجب بحيث يتجه إلى أعلى، أدخل البطارية الخلوية المصغرة داخل مقبس البطارية الموجود في لوحة النظام.

### المتطلبات اللاحقة

- 1 أعد وضع البطارية. انظر "إعادة وضع البطارية" في الصفحة 13.
- 2 أعد وضع غطاء القاعدة. انظر "إعادة وضع غطاء القاعدة" في الصفحة 11.



# إزالة البطارية الخلوية المصغرة

تحذير: قبل العمل داخل الكمبيوتر، قم بقراءة معلومات الأمان الواردة مع جهاز الكمبيوتر واتبع الخطوات الواردة في "قبل العمل داخل الكمبيوتر" في الصفحة 7. وبعد العمل بداخل الكمبيوتر، اتبع الإرشادات الواردة في "بعد العمل داخل الكمبيوتر" في الصفحة 9. للحصول على معلومات إضافية حول أفضل ممارسات الأمان، انظر الصفحة الرئيسية الخاصة بالتوافق مع الإشعارات التنظيمية على العنوان [dell.com/regulatory\\_compliance](http://dell.com/regulatory_compliance).



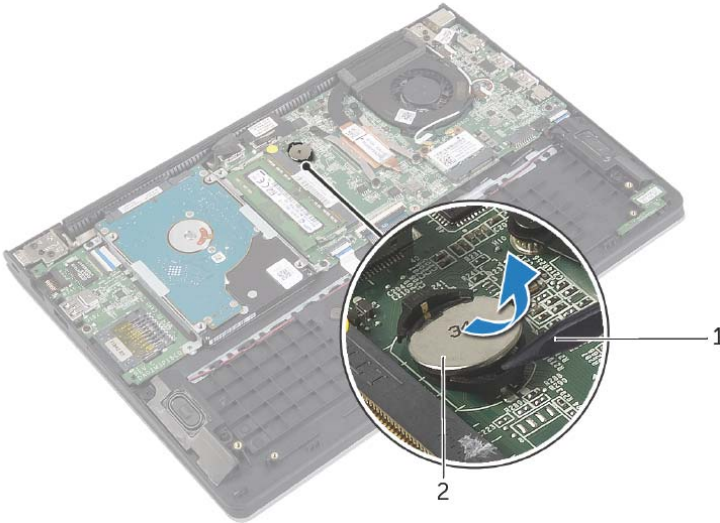
تنبيه: تؤدي إزالة البطارية الخلوية المصغرة إلى إعادة ضبط إعدادات نظام الإدخال والإخراج الأساسي (BIOS) إلى الإعدادات الافتراضية. يُوصى بأن تلاحظ إعدادات نظام الإدخال والإخراج الأساسي (BIOS) قبل إزالة البطارية الخلوية المصغرة.

## المتطلبات الأساسية

- 1 قم بإزالة غطاء القاعدة. انظر "إزالة غطاء القاعدة" في الصفحة 10.
- 2 قم بإزالة البطارية. انظر "إزالة البطارية" في الصفحة 12.

## الإجراء

باستخدام مخطاط بلاستيكي، ارفع البطارية الخلوية المصغرة برفق خارج مقبس البطارية الموجود على لوحة النظام.



بطارية خلوية مصغرة 2

1 مسمار بلاستيكي

## إعادة وضع مكبرات الصوت



تحذير: قبل العمل داخل الكمبيوتر، قم بقراءة معلومات الأمان الواردة مع جهاز الكمبيوتر واتبع الخطوات الواردة في "قبل العمل داخل الكمبيوتر" في الصفحة 7. وبعد العمل بداخل الكمبيوتر، اتبع الإرشادات الواردة في "بعد العمل داخل الكمبيوتر" في الصفحة 9. للحصول على معلومات إضافية حول أفضل ممارسات الأمان، انظر الصفحة الرئيسية الخاصة بالتوافق مع الإشعارات التنظيمية على العنوان [dell.com/regulatory\\_compliance](http://dell.com/regulatory_compliance).

### الإجراء

- 1 باستخدام دعامة المحاذة، ضع مكبرات الصوت على مجموعة مسند راحة اليد.
- 2 قم بتوصيل كبل مكبرات الصوت بلوحة النظام.
- 3 قم بتوجيه كبل مكبر الصوت عبر أدلة التوجيه الموجودة على مجموعة مسند راحة اليد.
- 4 أدخل كبل لوحة اللمس في موصل كبل لوحة اللمس، واضغط على المزلاج لتثبيت الكبل.

### المتطلبات اللاحقة

- 1 أعد وضع البطارية. انظر "إعادة وضع البطارية" في الصفحة 13.
- 2 أعد وضع غطاء القاعدة. انظر "إعادة وضع غطاء القاعدة" في الصفحة 11.

# إزالة مكبرات الصوت

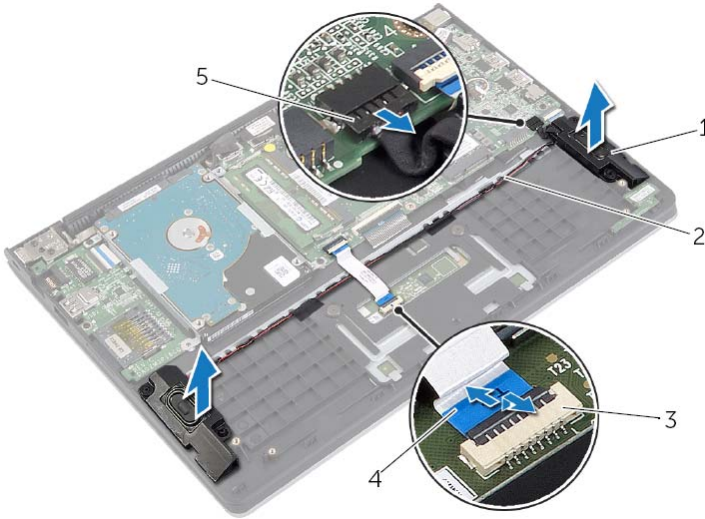
**تحذير:** قبل العمل داخل الكمبيوتر، قم بقراءة معلومات الأمان الواردة مع جهاز الكمبيوتر واتبع الخطوات الواردة في "قبل العمل داخل الكمبيوتر" في الصفحة 7. وبعد العمل بداخل الكمبيوتر، اتبع الإرشادات الواردة في "بعد العمل داخل الكمبيوتر" في الصفحة 9. للحصول على معلومات إضافية حول أفضل ممارسات الأمان، انظر الصفحة الرئيسية الخاصة بالتوافق مع الإشعارات التنظيمية على العنوان [dell.com/regulatory\\_compliance](http://dell.com/regulatory_compliance).

## المتطلبات الأساسية

- 1 قم بإزالة غطاء القاعدة. انظر "إزالة غطاء القاعدة" في الصفحة 10.
- 2 قم بإزالة البطارية. انظر "إزالة البطارية" في الصفحة 12.

## الإجراء

- 1 ارفع المزلاج وافصل كبل لوحة اللمس عن لوحة اللمس.
- 2 قم بإزالة كبل لوحة اللمس برفق من مجموعة مسند راحة اليد.
- 3 ارفع مكبرات الصوت وأخرج كبلات مكبر الصوت من أدلة التوجيه في مجموعة مسند راحة اليد.
- 4 افصل كابل مكبر الصوت عن لوحة النظام.



1	مكبرات الصوت (2)	2	أدلة التوجيه
3	قفل	4	كابل لوحة اللمس
5	كابل مكبر الصوت		

## إعادة تركيب بطاقة لاسلكية

**⚠ تحذير:** قبل العمل داخل الكمبيوتر، قم بقراءة معلومات الأمان الواردة مع جهاز الكمبيوتر واتبع الخطوات الواردة في "قبل العمل داخل الكمبيوتر" في الصفحة 7. وبعد العمل بداخل الكمبيوتر، اتبع الإرشادات الواردة في "بعد العمل داخل الكمبيوتر" في الصفحة 9. للحصول على معلومات إضافية حول أفضل ممارسات الأمان، انظر الصفحة الرئيسية الخاصة بالتوافق مع الإشعارات التنظيمية على العنوان [dell.com/regulatory\\_compliance](http://dell.com/regulatory_compliance).

### الإجراء

- ⚠ تنبيه:** لتجنب تلف البطاقة اللاسلكية، لا تضع أي كبلات أسفلها.
- 1 أدخل البطاقة اللاسلكية في الموصل الخاص بها، وأعد تركيب المسمار الذي يثبت البطاقة اللاسلكية بلوحة النظام.
  - 2 قم بتوصيل كبلات الهوائي بالبطاقة اللاسلكية.
- يوضح الجدول التالي نظام ألوان كبلات الهوائي للبطاقة اللاسلكية التي يدعمها الكمبيوتر الذي بحوزتك.

لون كبل الهوائي	الموصلات الموجودة في البطاقة اللاسلكية
أبيض	الكابل الرئيسي (مثلث أبيض)
أسود	الكابل الإضافي (مثلث أسود)

### المتطلبات اللاحقة

- 1 أعد وضع البطارية. انظر "إعادة وضع البطارية" في الصفحة 13.
- 2 أعد وضع غطاء القاعدة. انظر "إعادة وضع غطاء القاعدة" في الصفحة 11.

# إزالة البطاقة اللاسلكية

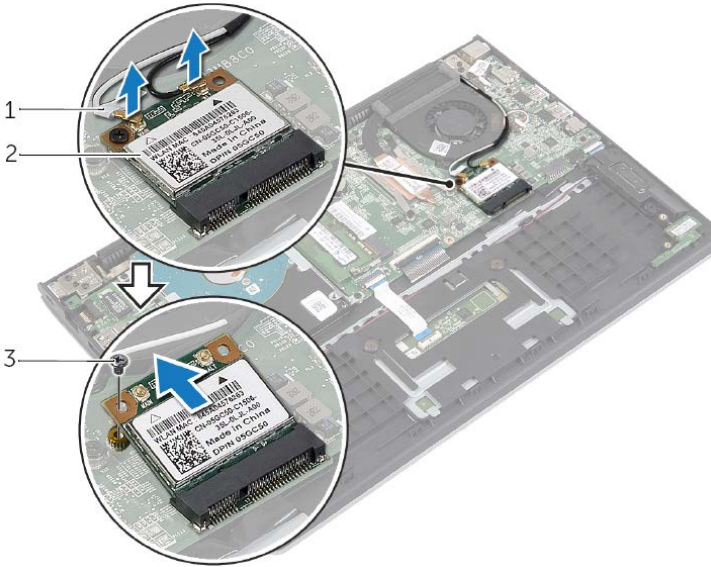
تحذير: قبل العمل داخل الكمبيوتر، قم بقراءة معلومات الأمان الواردة مع جهاز الكمبيوتر واتبع الخطوات الواردة في "قبل العمل داخل الكمبيوتر" في الصفحة 7. وبعد العمل بداخل الكمبيوتر، اتبع الإرشادات الواردة في "بعد العمل داخل الكمبيوتر" في الصفحة 9. للحصول على معلومات إضافية حول أفضل ممارسات الأمان، انظر الصفحة الرئيسية الخاصة بالتوافق مع الإشعاعات التنظيمية على العنوان [dell.com/regulatory\\_compliance](http://dell.com/regulatory_compliance).

## المتطلبات الأساسية

- 1 قم بإزالة غطاء القاعدة. انظر "إزالة غطاء القاعدة" في الصفحة 10.
- 2 قم بإزالة البطارية. انظر "إزالة البطارية" في الصفحة 12.

## الإجراء

- 1 قم بفصل كابلات الهوائي من البطاقة اللاسلكية.
- 2 قم بإزالة المسمار الذي يثبت البطاقة اللاسلكية في لوحة النظام.
- 3 قم بإزاحة البطاقة اللاسلكية، ثم أخرجها من الموصل الخاص بها.



المسمار 2

1 كابلات الهوائي (2)

3 بطاقة لاسلكية

## إعادة وضع محرك الأقراص الثابتة (محركات)

تحذير: قبل العمل داخل الكمبيوتر، قم بقراءة معلومات الأمان الواردة مع جهاز الكمبيوتر واتبع الخطوات الواردة في "قبل العمل داخل الكمبيوتر" في الصفحة 7. وبعد العمل بداخل الكمبيوتر، اتبع الإرشادات الواردة في "بعد العمل داخل الكمبيوتر" في الصفحة 9. للحصول على معلومات إضافية حول أفضل ممارسات الأمان، انظر الصفحة الرئيسية الخاصة بالتوافق مع الإشعارات التنظيمية على العنوان [dell.com/regulatory\\_compliance](http://dell.com/regulatory_compliance).

تنبيه: لتجنب فقد البيانات، لا تقم بإزالة محرك الأقراص الثابتة عندما يكون الكمبيوتر في حالة سكون أو في حالة تشغيل.

تنبيه: تتسم محركات الأقراص الثابتة بأنها قابلة للكسر بدرجة كبيرة. لذا، توخى بالغ الحذر عند التعامل مع محرك الأقراص الثابتة.

### الإجراء

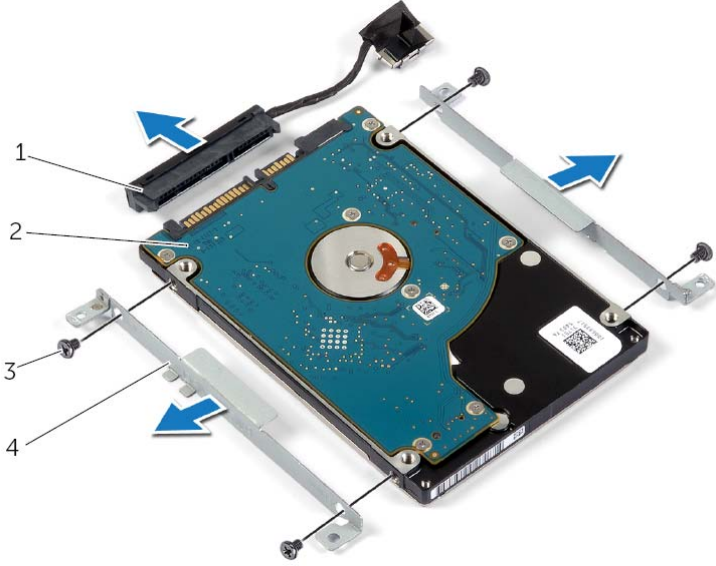
- 1 قم بمحاذاة فتحات المسامير الموجودة في محرك الأقراص الثابتة مع فتحات المسامير الموجودة في حامل محرك الأقراص الثابتة.
- 2 أعد وضع المسامير المثبتة لحامل محرك الأقراص الثابتة في محرك الأقراص الثابتة.
- 3 صل الوسيط بمحرك الأقراص الثابتة.
- 4 قم بمحاذاة فتحات المسامير الموجودة في مجموعة محرك الأقراص الثابتة مع فتحات المسامير الموجودة في مجموعة مسند راحة اليد.
- 5 أعد تركيب المسامير التي تثبت مجموعة محرك الأقراص الثابتة بمجموعة مسند راحة اليد.
- 6 قم بتوصيل كبل محرك الأقراص الثابتة بلوحة النظام.

### المتطلبات اللاحقة

- 1 أعد وضع البطارية. انظر "إعادة وضع البطارية" في الصفحة 13.
- 2 أعد وضع غطاء القاعدة. انظر "إعادة وضع غطاء القاعدة" في الصفحة 11.

4 افصل الوسيط من محرك الأقراص الثابتة.

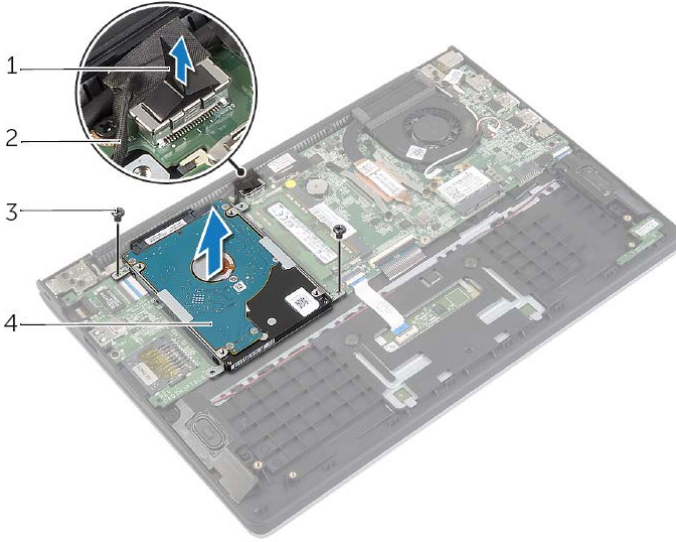
5 قم بإزالة المسامير المثبتة لحاملات محرك الأقراص الثابتة في محرك الأقراص الثابتة.



1	الوسيط	2	محرك الأقراص الثابتة
3	المسامير اللولبية (4)	4	حاملات محرك الأقراص الثابتة (2)

## الإجراء

- 1 قم بإزالة المسامير المثبتة لمجموعة محرك الأقراص الثابتة بمجموعة مسند راحة اليد.
- 2 افصل كبل محرك الأقراص الثابتة عن لوحة النظام باستخدام لسان السحب.
- 3 ارفع مجموعة محرك الأقراص الثابتة والكبلات الخاصة بها خارج مجموعة مسند راحة اليد.





1	عروة السحب	2	كابل محرك الأقراص الثابتة
3	المسامير (2)	4	مجموعة محرك الأقراص الثابتة



## إزالة محرك الأقراص الثابتة

 تحذير: قبل العمل داخل الكمبيوتر، قم بقراءة معلومات الأمان الواردة مع جهاز الكمبيوتر واتبع الخطوات الواردة في "قبل العمل داخل الكمبيوتر" في الصفحة 7. وبعد العمل بداخل الكمبيوتر، اتبع الإرشادات الواردة في "بعد العمل داخل الكمبيوتر" في الصفحة 9. للحصول على معلومات إضافية حول أفضل ممارسات الأمان، انظر الصفحة الرئيسية الخاصة بالتوافق مع الإشعارات التنظيمية على العنوان [dell.com/regulatory\\_compliance](https://dell.com/regulatory_compliance).

 تنبيه: لتجنب فقد البيانات، لا تقم بإزالة محرك الأقراص الثابتة عندما يكون الكمبيوتر في حالة سكون أو في حالة تشغيل.

 تنبيه: تتسم محركات الأقراص الثابتة بأنها قابلة للكسر بدرجة كبيرة. لذا، توخى بالغ الحذر عند التعامل مع محرك الأقراص الثابتة.


### المتطلبات الأساسية

- 1 قم بإزالة غطاء القاعدة. انظر "إزالة غطاء القاعدة" في الصفحة 10.
- 2 قم بإزالة البطارية. انظر "إزالة البطارية" في الصفحة 12.

## إعادة وضع وحدة (وحدات) الذاكرة

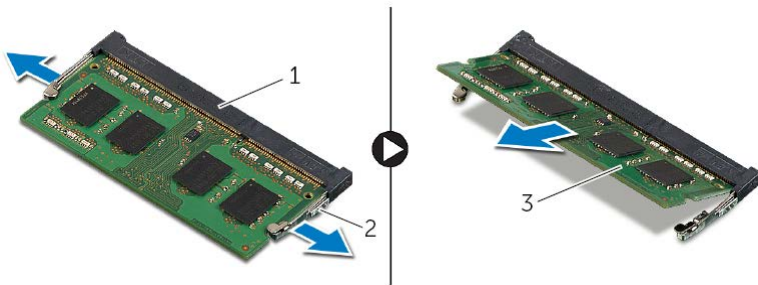
 تحذير: قبل العمل داخل الكمبيوتر، قم بقراءة معلومات الأمان الواردة مع جهاز الكمبيوتر واتبع الخطوات الواردة في "قبل العمل داخل الكمبيوتر" في الصفحة 7. وبعد العمل بداخل الكمبيوتر، اتبع الإرشادات الواردة في "بعد العمل داخل الكمبيوتر" في الصفحة 9. للحصول على معلومات إضافية حول أفضل ممارسات الأمان، انظر الصفحة الرئيسية الخاصة بالتوافق مع الإشعارات التنظيمية على العنوان [dell.com/regulatory\\_compliance](https://www.dell.com/regulatory_compliance).

### الإجراء

- 1 قم بمحاذاة الفتحة الموجودة في وحدة الذاكرة مع العروة الموجودة في موصل وحدة الذاكرة.
  - 2 قم بازاحة وحدة الذاكرة بقوة إلى داخل الموصل بزاوية، واضغط على وحدة الذاكرة لأسفل حتى تستقر في مكانها.
-  ملاحظة: إذا لم تسمع صوت استقرار وحدة الذاكرة في موضعها، فقم بازالتها وإعادة تركيبها.

### المتطلبات اللاحقة

- 1 أعد وضع البطارية. انظر "إعادة وضع البطارية" في الصفحة 13.
- 2 أعد وضع غطاء القاعدة. انظر "إعادة وضع غطاء القاعدة" في الصفحة 11.



2 مشابك التثبيت (2)

1 موصل وحدة الذاكرة

3 وحدة الذاكرة

## إزالة وحدة (وحدات) الذاكرة

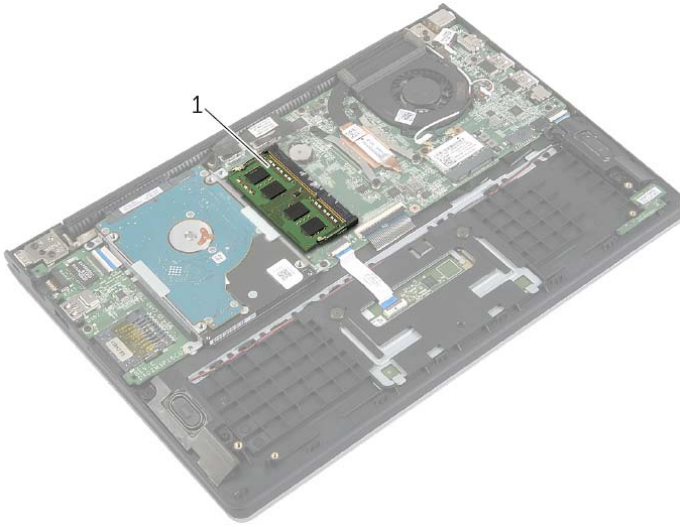
**⚠ تحذير:** قبل العمل داخل الكمبيوتر، قم بقراءة معلومات الأمان الواردة مع جهاز الكمبيوتر واتبع الخطوات الواردة في "قبل العمل داخل الكمبيوتر" في الصفحة 7. وبعد العمل بداخل الكمبيوتر، اتبع الإرشادات الواردة في "بعد العمل داخل الكمبيوتر" في الصفحة 9. للحصول على معلومات إضافية حول أفضل ممارسات الأمان، انظر الصفحة الرئيسية الخاصة بالتوافق مع الإشعارات التنظيمية على العنوان [dell.com/regulatory\\_compliance](http://dell.com/regulatory_compliance).

### المتطلبات الأساسية

- 1 قم بإزالة غطاء القاعدة. انظر "إزالة غطاء القاعدة" في الصفحة 10.
- 2 قم بإزالة البطارية. انظر "إزالة البطارية" في الصفحة 12.

### الإجراء

- 1 استخدم أطراف أصابعك لفصل مشابك التثبيت الموجودة على طرفي موصل وحدة الذاكرة بعناية حتى تبرز وحدة الذاكرة للخارج.
- 2 قم بإزالة وحدة الذاكرة من موصل وحدة الذاكرة.



1 وحدة الذاكرة

## إعادة وضع البطارية



تحذير: قبل العمل داخل الكمبيوتر، قم بقراءة معلومات الأمان الواردة مع جهاز الكمبيوتر واتبع الخطوات الواردة في "قبل العمل داخل الكمبيوتر" في الصفحة 7. وبعد العمل بداخل الكمبيوتر، اتبع الإرشادات الواردة في "بعد العمل داخل الكمبيوتر" في الصفحة 9. للحصول على معلومات إضافية حول أفضل ممارسات الأمان، انظر الصفحة الرئيسية الخاصة بالتوافق مع الإشعارات التنظيمية على العنوان [dell.com/regulatory\\_compliance](https://dell.com/regulatory_compliance).

### الإجراء

- 1 قم بمحاذاة فتحات المسامير الموجودة في البطارية مع فتحات المسامير الموجودة في مجموعة مسند راحة اليد وضع البطارية في مجموعة مسند راحة اليد.
- 2 قم بإعادة تركيب المسامير اللولبية التي تثبت البطارية بمجموعة مسند راحة اليد.
- 3 قم بتوصيل كابل البطارية بلوحة النظام.

### المتطلبات اللاحقة

أعد وضع غطاء القاعدة. انظر "إعادة وضع غطاء القاعدة" في الصفحة 11.

# إزالة البطارية

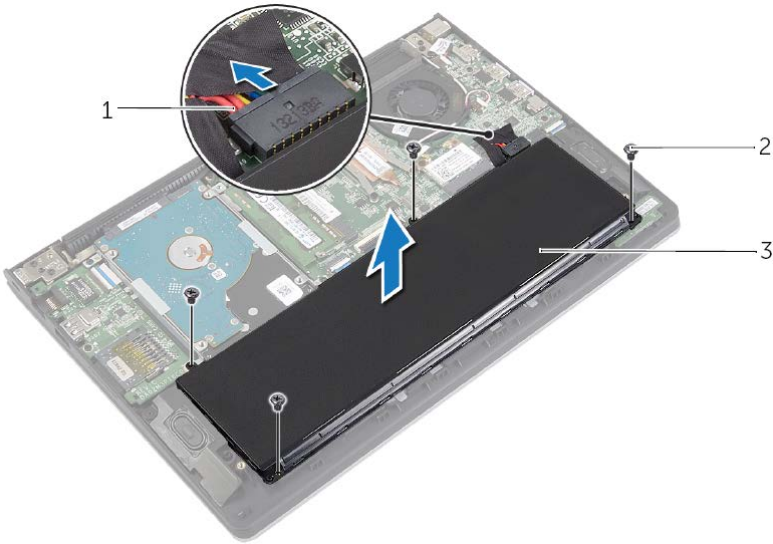
**تحذير:** قبل العمل داخل الكمبيوتر، قم بقراءة معلومات الأمان الواردة مع جهاز الكمبيوتر واتبع الخطوات الواردة في "قبل العمل داخل الكمبيوتر" في الصفحة 7. وبعد العمل بداخل الكمبيوتر، اتبع الإرشادات الواردة في "بعد العمل داخل الكمبيوتر" في الصفحة 9. للحصول على معلومات إضافية حول أفضل ممارسات الأمان، انظر الصفحة الرئيسية الخاصة بالتوافق مع الإشعارات التنظيمية على العنوان [dell.com/regulatory\\_compliance](http://dell.com/regulatory_compliance).

## المتطلبات الأساسية

قم بإزالة غطاء القاعدة. انظر "إزالة غطاء القاعدة" في الصفحة 10.

## الإجراء

- 1 افصل كابل البطارية عن لوحة النظام.
- 2 قم بإزالة المسامير اللولبية التي تثبت البطارية بمجموعة مسند راحة اليد.
- 3 ارفع البطارية والكابل الخاص بها بعيداً عن مجموعة مسند راحة اليد.



2 المسامير اللولبية (4)

1 كابل البطارية

3 البطارية

- 4 اقلب الكمبيوتر وافتح الشاشة، واضغط على زر التشغيل لمدة خمس ثوان تقريباً لتأريض لوحة النظام.

## إعادة وضع غطاء القاعدة

 تحذير: قبل العمل داخل الكمبيوتر، قم بقراءة معلومات الأمان الواردة مع جهاز الكمبيوتر واتبع الخطوات الواردة في "قبل العمل داخل الكمبيوتر" في الصفحة 7. وبعد العمل بداخل الكمبيوتر، اتبع الإرشادات الواردة في "بعد العمل داخل الكمبيوتر" في الصفحة 9. للحصول على معلومات إضافية حول أفضل ممارسات الأمان، انظر الصفحة الرئيسية الخاصة بالتوافق مع الإشعارات التنظيمية على العنوان [.dell.com/regulatory\\_compliance](https://www.dell.com/regulatory_compliance).

### الإجراء

- 1 قم بمحاذاة غطاء القاعدة مع مجموعة مسند راحة اليد واضغط على غطاء القاعدة في مكانه.
- 2 أعد وضع المسامير المثبتة لغطاء القاعدة في مجموعة مسند راحة اليد.

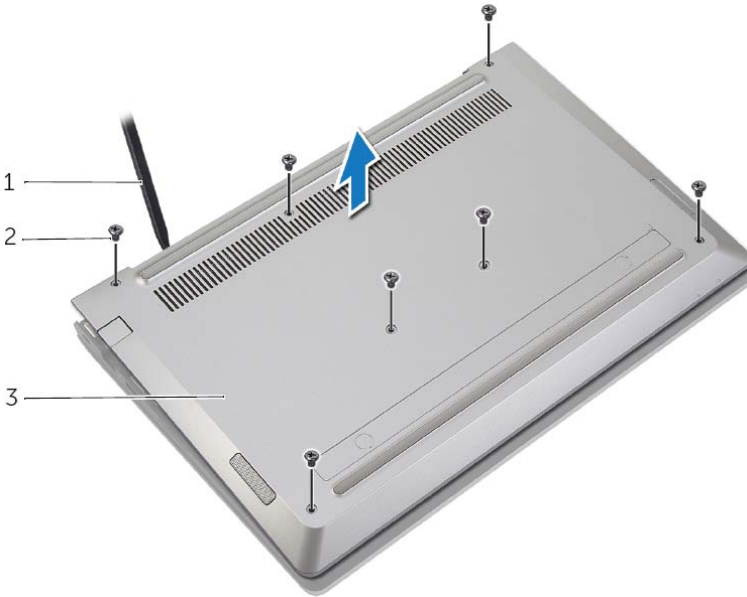
## إزالة غطاء القاعدة

**تحذير:** قبل العمل داخل الكمبيوتر، قم بقراءة معلومات الأمان الواردة مع جهاز الكمبيوتر واتبع الخطوات الواردة في "قبل العمل داخل الكمبيوتر" في الصفحة 7. وبعد العمل بداخل الكمبيوتر، اتبع الإرشادات الواردة في "بعد العمل داخل الكمبيوتر" في الصفحة 9. للحصول على معلومات إضافية حول أفضل ممارسات الأمان، انظر الصفحة الرئيسية الخاصة بالتوافق مع الإشعارات التنظيمية على العنوان [dell.com/regulatory\\_compliance](http://dell.com/regulatory_compliance).



### الإجراء

- 1 أغلق شاشة العرض واقرب الكمبيوتر رأساً على عقب.
- 2 قم بإزالة المسامير المثبتة لغطاء القاعدة في مجموعة مسند راحة اليد.
- 3 باستخدام مخطاط بلاستيكي، ارفع غطاء القاعدة خارج مجموعة مسند راحة اليد.



2 المسامير (7)

1 مسمار بلاستيكي

3 غطاء القاعدة





تشبيه: قد يؤدي ترك المسامير المتناثرة أو المفكوكة داخل الكمبيوتر إلى إلحاق الضرر بالكمبيوتر.

1 أعد تركيب جميع المسامير اللولبية وتأكد من عدم وجود مسامير لولبية مفكوكة بداخل الكمبيوتر.

2 قم بتوصيل أي كبلات وأجهزة طرفية وأجزاء أخرى قمت بإزالتها قبل العمل في الكمبيوتر.

3 توصيل الكمبيوتر بمأخذ للتيار الكهربى.

4 قم بتشغيل الكمبيوتر.

## إرشادات النظام

استعن بإرشادات السلامة التالية لمساعدتك على حماية الكمبيوتر من أي تلف محتمل، وللمساعدة كذلك على ضمان سلامتك الشخصية.

**تحذير:** قبل العمل داخل جهاز الكمبيوتر، يرجى قراءة معلومات الأمان الواردة مع جهاز الكمبيوتر. للحصول على معلومات إضافية حول أفضل ممارسات الأمان، انظر الصفحة الرئيسية الخاصة بالتوافق مع الإشعارات التنظيمية على العنوان [dell.com/regulatory\\_compliance](http://dell.com/regulatory_compliance).

**تحذير:** قم بفصل جميع مصادر الطاقة قبل فتح غطاء الكمبيوتر أو اللوحات. بعد الانتهاء من العمل داخل الكمبيوتر، قم بإعادة تركيب جميع الأغشية واللوحات والمسامير اللولبية قبل التوصيل بمصدر الطاقة.

**تنبيه:** لا يُسمح بإزالة غطاء الكمبيوتر والوصول إلى أي من المكونات الداخلية للكمبيوتر إلا لفني خدمة معتمد فحسب. راجع إرشادات الأمان للحصول على معلومات كاملة حول احتياطات السلامة والعمل داخل الكمبيوتر والحماية من تفريغ الشحنات الإلكترونية.

**تنبيه:** لتجنب إتلاف جهاز الكمبيوتر، تأكد من أن سطح العمل مستويًا ونظيفًا.

**تنبيه:** عندما تقوم بفصل أحد الكبلات، اسحبها من موصل الكبل أو من لسان السحب الخاص به، وليس من الكبل نفسه. بعض الكبلات تحتوي على موصلات مزودة بالسننة قفل أو مسامير إبهامية يلزم فكها قبل فصل الكبل. عند فصل الكبلات، حافظ على محاذاتها بالتساوي لتجنب ثني أي من سنون الموصلات. عند توصيل الكبلات، تأكد من المنافذ والموصلات تمت توجيهها ومحاذاتها بشكل صحيح.

**تنبيه:** لتجنب إتلاف المكونات والبطاقات، تعامل معها من الحواف وتجنب لمس السنون والملامسات.

**تنبيه:** قبل لمس أي شيء داخل الكمبيوتر، قم بتأريض نفسك بواسطة لمس سطح معدني غير مطلي، مثل السطح المعدني الموجود في الجزء الخلفي من الكمبيوتر. أثناء العمل، قم بلمس سطح معدني غير مطلي من وقت لآخر لتبديد الكهرباء الإستاتيكية، والتي قد تضر بالمكونات الداخلية للكمبيوتر.

**تنبيه:** اضغط على أي بطاقات مُركبة وأخرجها من قارئ بطاقات الوسائط.

**تنبيه:** لفصل كبل الشبكة، قم أولاً بفصل الكبل عن الكمبيوتر، ثم افصله عن الجهاز المتصل بالشبكة.

### قبل أن تبدأ



تنبيه: لمنع فقدان البيانات، قم بحفظ وإغلاق جميع الملفات المفتوحة وإنهاء جميع البرامج المفتوحة قبل إيقاف تشغيل الكمبيوتر.

- 1 قم بحفظ وإغلاق جميع الملفات المفتوحة وقم بإنهاء جميع البرامج المفتوحة، وقم بإيقاف تشغيل الكمبيوتر. Microsoft Windows 8: قم بالإشارة إلى الزاوية السفلية/العلوية اليمنى من الشاشة لفتح الشريط الجانبي Charms وانقر فوق إعدادات ← التشغيل ← إيقاف التشغيل.



ملاحظة: إذا كنت تستخدم نظام تشغيل آخر، فانظر مستندات نظام التشغيل لديك لمعرفة تعليمات إيقاف التشغيل.

- 2 بعد إيقاف تشغيل الكمبيوتر، قم بفصله عن المقبس الكهربائي.
- 3 افصل كل الكبلات — مثل كبلات التشغيل و USB — من الكمبيوتر.
- 4 افصل كل الأجهزة الطرفية بما في ذلك بطاقات الوسائط المتصلة بالكمبيوتر الخاص بك.

### الأدوات الموصى بها

قد تتطلب الإجراءات الواردة في هذه الوثيقة توفر الأدوات التالية:

- مفك فيليبس
- مفك Torx #5 (T5)
- مخطاط بلاستيكي

42	إعادة وضع مجموعة الشاشة
42	الإجراء
42	المتطلبات اللاحقة
43	إزالة مسند راحة اليد
43	المتطلبات الأساسية
44	الإجراء
48	إعادة وضع مسند راحة اليد
48	الإجراء
48	المتطلبات اللاحقة
49	تحديث نظام الإدخال والإخراج الأساسي (BIOS)


<b>29</b>	.....	<b>إزالة المروحة</b>
29	.....	المتطلبات الأساسية
29	.....	الإجراء
<b>30</b>	.....	<b>إعادة وضع المروحة</b>
30	.....	الإجراء
30	.....	المتطلبات اللاحقة
<b>31</b>	.....	<b>إزالة المشتت الحراري</b>
31	.....	المتطلبات الأساسية
31	.....	الإجراء
<b>32</b>	.....	<b>إعادة وضع المشتت الحراري</b>
32	.....	الإجراء
32	.....	المتطلبات اللاحقة
<b>33</b>	.....	<b>إزالة منفذ مهابى التيار</b>
33	.....	المتطلبات الأساسية
33	.....	الإجراء
<b>34</b>	.....	<b>إعادة وضع منفذ مهابى التيار</b>
34	.....	الإجراء
34	.....	المتطلبات اللاحقة
<b>35</b>	.....	<b>إزالة لوحة النظام</b>
35	.....	المتطلبات الأساسية
36	.....	الإجراء
<b>39</b>	.....	<b>إعادة تركيب لوحة النظام</b>
39	.....	الإجراء
39	.....	المتطلبات اللاحقة
39	.....	إدخال رمز الخدمة في BIOS
<b>40</b>	.....	<b>إزالة مجموعة الشاشة</b>
40	.....	المتطلبات الأساسية
40	.....	الإجراء

20	إعادة وضع محرك (محركات) الأقراص الثابتة
20	الإجراء
20	المتطلبات اللاحقة
21	إزالة البطاقة اللاسلكية
21	المتطلبات الأساسية
21	الإجراء
22	إعادة تركيب بطاقة لاسلكية
22	الإجراء
22	المتطلبات اللاحقة
23	إزالة مكبرات الصوت
23	المتطلبات الأساسية
23	الإجراء
24	إعادة وضع مكبرات الصوت
24	الإجراء
24	المتطلبات اللاحقة
25	إزالة البطارية الخلية المصغرة
25	المتطلبات الأساسية
25	الإجراء
26	إعادة تركيب البطارية الخلية المصغرة
26	الإجراء
26	المتطلبات اللاحقة
27	إزالة لوحة الإدخال/الإخراج (I/O)
27	المتطلبات الأساسية
27	الإجراء
28	إعادة تركيب لوحة الإدخال/الإخراج (I/O)
28	الإجراء
28	المتطلبات اللاحقة

# المحتويات

7	قبل العمل داخل الكمبيوتر
7	قبل أن تبدأ
7	الأدوات الموصى بها
8	إرشادات النظام
9	بعد العمل داخل الكمبيوتر
10	إزالة غطاء القاعدة
10	الإجراء
11	إعادة وضع غطاء القاعدة
11	الإجراء
12	إزالة البطارية
12	المتطلبات الأساسية
12	الإجراء
13	إعادة وضع البطارية
13	الإجراء
13	المتطلبات اللاحقة
14	إزالة وحدة (وحدات) الذاكرة
14	المتطلبات الأساسية
14	الإجراء
16	إعادة وضع وحدة (وحدات) الذاكرة
16	الإجراء
16	المتطلبات اللاحقة
17	إزالة محرك الأقراص الثابتة
17	المتطلبات الأساسية
18	الإجراء

## الملاحظات، والتنبيهات، والتحذيرات

 ملاحظة: تشير كلمة "ملاحظة" إلى معلومات هامة تساعدك على تحقيق أقصى استفادة من جهاز الكمبيوتر لديك.

تنبيه: تشير كلمة تنبيه إلى احتمال حدوث تلف بالأجهزة أو فقدان البيانات في حالة عدم اتباع الإرشادات.

تحذير: تشير كلمة "تحذير" إلى احتمال حدوث ضرر بالملتمكات أو التعرض لإصابة جسدية أو الوفاة.

---

Dell Inc. 2013 ©

العلامات التجارية المستخدمة في النص: Dell™، وشعار DELL و Inspiron™ علامات تجارية لشركة Dell Inc.؛ و Microsoft® و Windows® علامات تجارية مسجلة لشركة Microsoft corporation في الولايات المتحدة و/أو البلدان الأخرى.



# Dell Inspiron 11

## دليل المالك

موديل الكمبيوتر: Inspiron 3137  
الموديل التنظيمي: P19T  
النوع التنظيمي: P19T001

